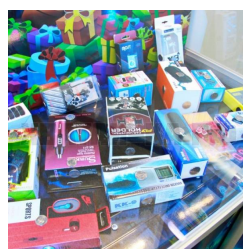


# ПРИЗОВОЙ АВТОМАТ "НЛОШ-КА - 3" ПРИШЕЛЕЦ

За отведенное время надо примагнитить тарелкой приз за магнитные метки и пронести его через отверстие в преграде.

За отведенное время надо примагнитить тарелкой приз за магнитные метки и пронести его через отверстие в преграде. Выигрыш зависит только от меткости и ловкости играющего. Сложность игры устанавливается временем игры, временем удержания приза и размерами преграды. Преграда может быть как неподвижной, так подвижной. В аппарат можно поместить от 10 до 50 призов, в зависимости от их размера.



## ТЕХНИЧЕСКАЯ ИНФОРМАЦИЯ

- Вес: 110кг
- Высота: 190 см.
- Ширина: 80 см.
- Глубина с тумбочкой: 100 см
- Музыка
- Наклейки
- Освещение
- Монетоприемник
- Тарелка с электро магнитом
- Механическая преграда с регулировкой
- Плата - контроля выручки, расхода призов, статистика игр
- Генератор случайных чисел: НЕТ
- Сертификаты ВНИИМС
- Розетка 220В
- Энергопотребление - 40Вт/ч

Отсутствует ГЕНЕРАТОР СЛУЧАЙНЫХ ЧИСЕЛ – выигрыш зависит только от меткости игрока; сертифицирован как торговый автомат. ПОДТВЕРЖДЕНО ИСПЫТАНИЯМИ И СЕРТИФИКАТОМ ВНИИМС.

ХВАТАЙ-КА.РФ