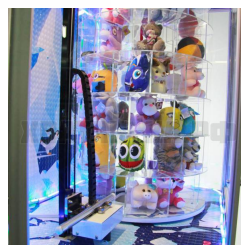


ТОРГОВО-РАЗВЛЕКАТЕЛЬНЫЙ АППАРАТ "АЙСБЕРГ - 2"

Цель игры – выдавить понравившуюся мягкую игрушку.
Выигрыш зависит только от меткости играющего, а сложность от размера и формы игрушки.

После оплаты многоэтажный барабан с игрушками начинает вращение.
Одновременно приводится в движение вверх-вниз механическая каретка, на которой установлен толкатель.
Каретка и барабан движутся без остановки, пока игрок не нажмет кнопку на корпусе аппарата.
Задача игрока - нацелиться на приз и нажать кнопку. Барабан остановится, а толкатель поедет и сдвинет игрушку. При удачном попадании игрушка упадет в центр барабана и забрать ее можно в призовом окне.
Пуш толкает всегда на 100%



ТЕХНИЧЕСКАЯ ИНФОРМАЦИЯ

- Вес: 130 кг.
- Высота: 186 см.
- Ширина: 115 см.
- Глубина: 80 см.
- Пуш-толкатель
- Барабан на 84 игрушки
- Плата - контроля выручки, расхода игрушек, статистика игр
- Генератор случайных чисел: НЕТ,
- Сертификат ВНИИМС
- Розетка 220В
- Энергопотребление - 40Вт/ч

Отсутствует ГЕНЕРАТОР СЛУЧАЙНЫХ ЧИСЕЛ – выигрыш зависит только от меткости игрока;
сертифицирован как торговый автомат. ПОДТВЕРЖДЕНО ИСПЫТАНИЯМИ И СЕРТИФИКАТОМ ВНИИМС.

